

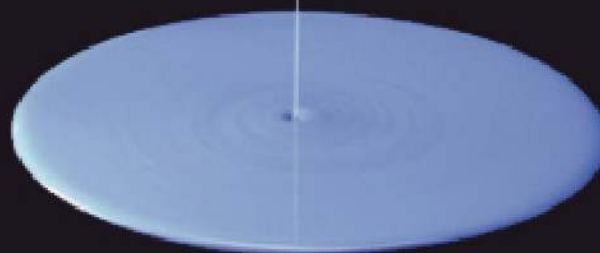
# Seleform Multi Type

## セレフォーム マルチタイプ/マルチタイプハード

### 流動性、再現性に違いあり！

セレフォームマルチは付加重合型の複模型用超精密シリコーン印象材です。流動性が極めて良くキャタリストとベースとを1:1の割合で練和するだけの簡単な操作で滑沢のある精密な複模型が製作できます。

**操作性**  
**超精密**  
**超経済性**



# セレフォームの特長

- 簡単操作。
- 2種類の硬さが選べる。(マルチタイプ・マルチタイプハード)
- 細部再現性に優れている。
- 良好な伸びと引張り強度がある。(模型の取出しが容易)
- 優れた印象精度と寸法安定性。

## ●セレフォームマルチ (Hardness shore-A 17)

- 流動性が高く、練和性に優れ、練りムラが生じず特別な練和器具は必要ありません。複模型用シリコーン印象材に求められる諸条件を高いレベルでクリアします。

## ●セレフォームマルチタイプハード (Hardness shore-A 24)

- セレフォームマルチタイプの良さはそのままに、適度な弾性を有し高い精度を要求する症例(ミリングのケース等)や複雑な症例(口蓋の深い症例や下顎前歯部に残存歯のある症例等)にも効果的にご使用頂けます。

## ●Technical data

	セレフォームマルチタイプ	セレフォームマルチタイプハード
硬化後の硬さ	Shore-A 17	Shore-A 24
作業時間(23℃)	4分	4分
硬化時間(23℃)	30分	30分
細部再現性	ca 10 μm	ca 10 μm
引張り強さ	19%	14%
弾性回復率	99.8%	99.8%
重合収縮率(24時間)	0.1%	0.1%

## ●包装単位



### ■商品名

- ① セレフォームマルチタイプ 1.2 kg
- ② セレフォームマルチタイプ 6 kg
- ③ セレフォームマルチタイプハード 1.2 kg
- ④ セレフォームマルチタイプハード 6 kg

### ■包装

- ・ 1.2kgセット    キャタリスト 1.2kg  
                            ベース        1.2kg
- ・ 6kgセット        キャタリスト 6kg  
                            ベース        6kg

医療機器届出番号 27B3X00077SC0001/27B3X00077SC0002 一般医療機器 歯科複模型用ゴム質弾性印象材料 **Made in Germany**

製造販売元  
**Selec** **セレック株式会社**

〒543-0011 大阪市天王寺区清水谷町19-10  
Tel. (06) 6765-0691(代) Fax. (06) 6765-0690

120210/yag